

Ausstellhöhe

5,20m



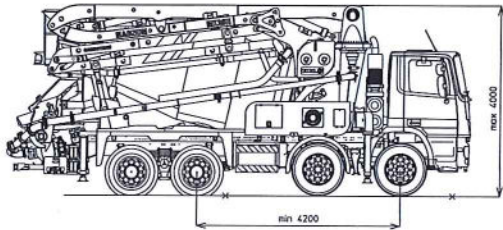
**CARBOTECH** SERIES

# MAGNUM MK 25H

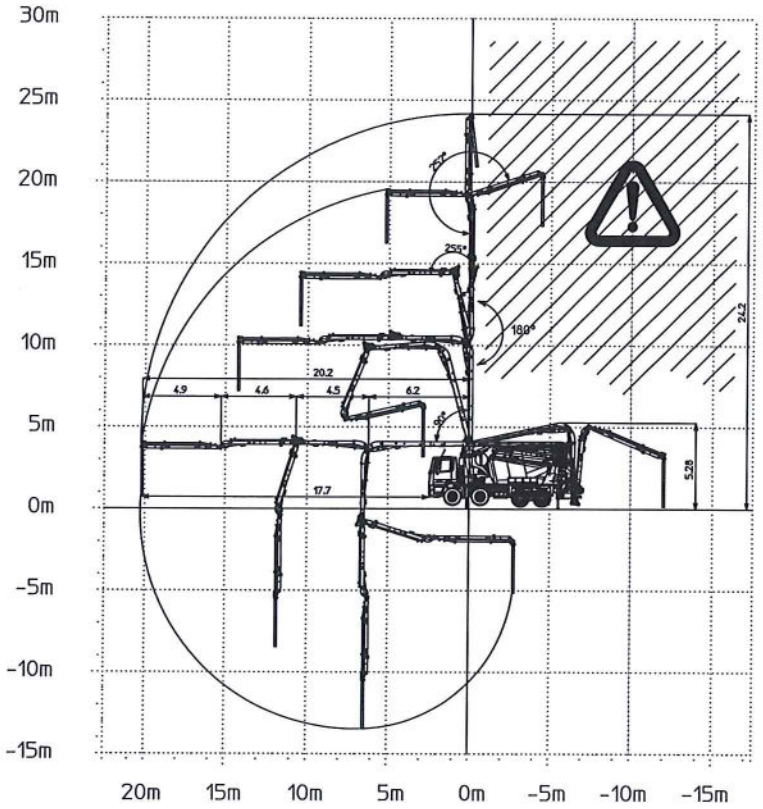
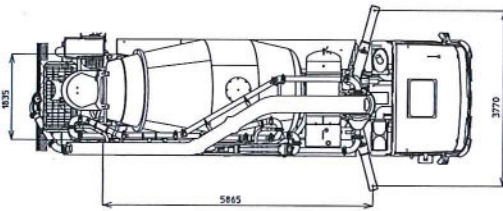
<b>MAGNUM MK 25H FAHRMISCHERPUMPE</b>	
Verteilmast	MK 25H
Fördereinheit	PB 607 CC EPC
Fahrmischer	RH 80
Antrieb	Nebenantrieb+Koppler
Fahrgestell	4 Achsen



## Abmessungen



Abmessungen sind von Fahrgestell abhängig



# MAGNUM MK 25H

## Haupteigenschaften

- Betonverteilmast MK 25H, 4-teilig, „Z“-Faltung, Förderrohrleitung 100mm
- 3 und 4 Mastelement sind aus Verbundwerkstoff CIFA CARBOTECH hergestellt
- Stützrahmen mit hoher Torsionsaufnahme, mit der Methode der Endelemente (FEM) berechnet
- Gute gewichtsverteilung von Betonmischer, Betonfördereinheit und Betonverteilmast
- Vollhydraulische Stützbeinstellung auf beiden Seiten der Fahrmischerpumpe vorne und Schrägabstützung hinten
- Trommeldesign mit höherem Ladevolumen, elliptischen Boden aus Stahl und mit hoher Verschleißfestigkeit 300HB
- Druckwassertank 600l
- Maststeuerung durch Proportionalsteuerung
- Betonmengelregler Fördermengen-verstellung
- Sicherheitsvorrichtung an der Reinigungsklappe am Aufgabetrichter
- CIFA Fördereinheit mit großer Förderleistung. Hoher Füllungsgrad der Betonzylinderrohre, durch große regelmäßige Ansaugöffnung
- Verkabelung und elektrische Einheit vor Wasser und Oxydation geschützt.

## Standardausstattung

- 2 Proportional-funkfernsteuerungen mit 2 Mastgeschwindigkeiten, Tuner zur automatischen Frequenzsuche, Proportional Kreuzhebelschalter (8 Stellungen) und Fördermengenverstellung, zusätzlich 20m Kabel für den Notbetrieb
- Elektrischer Rüttler auf Gitterrost durch Funksteuerung kontrolliert
- Zentralgeschmierte Betonfördereinheit Automatische Feitzentralschmierung für Betonfördereinheit
- Automatische Öldruckschmierung der Betonförderkolben
- Zusätzliche manuelle Schmierung der Förderkolben
- Rundumleuchte am Trommeltrichtereinlauf
- Reinigungszubehör
- Automatische Sondensteuerung im Aufgabebehälter für automatischen Trommelentleerung
- Gummischutz zwischen Hilfsrahmen und Kotflügel
- Exportaustattung
- CIFA Doppelwandigeförderleitung aus verschleißfestem Stahl - Long Life Pipes
- Verschleißring und Verschleißbrille mit Hartauftragschweißung für erhöhte Standzeiten

## Maschinen-Management

- **Smartronic** Maschinen-Management durch LCD-Display
- Maschinendiagnosesystem
- integrierte EPC Pumpeneinheit-Management
- Capsense Steuereinheit auf der Maschinen Rückseite

## Sonderausstattung

- Verlängerungsschurre mit Übergang auf dia. 200
- Zwei zusätzliche schurrenverlängerungen (separat geliefert)
- Manuelle Zentralschmierung für Getriebe, Rollen und Trommelring
- Automatische Zentralschmierung für Betonverteilmast
- Hydraulikschlauchset für den Notfall
- Trommelverschluss-System „Ekos“ (Vollklappe)
- Klappbare Auslaufschurre

## MAGNUM MK 25H FAHRMISCHERPUMPE

Verteilmast	MK 25H
Fördereinheit	PB 607 CC EPC
Fahrmischer	RH 80
Antrieb	Nebenantrieb+Koppler
Fahrgestell	4 Achsen

## Technische Daten von Mischer

Typ		RH 80
Nennfüllung	m <sup>3</sup>	7
Geometrisches Volumen	m <sup>3</sup>	12,8
Füllungskoeffizient	%	55
Max. Trommeldrehzahl	r.p.m.	14
Wassertankkapazität	l	600
Wasserpumpe-Förderleistung/ Druck	l/min-bar	n/a
Literzähler Skala	l	0-500

## Technische Daten von Fördereinheit

Typ		PB 607 CC EPC
Max. theor. Fördermenge	m <sup>3</sup> /h	60
Max. theor. Betonförderdruck	bar	71
Max. Hubzahl pro Minute	n°	32
Förderzylinder (Durchmesser x Hub)	mm	200x1000
Trichterkapazität	l	400
„S“ Ventil Durchmesser	"	7

## Technische Daten von Verteilmast

Typ		MK 25H
Förderleitungsdurchmesser	mm	100
Max. vertikale Reichhöhe	m	24,2
Max. horizontale Reichweite	m	20,2
Anzahl der Mastelemente		4
Öffnungswinkel von 1. Mastelement		90°
Öffnungswinkel von 2. Mastelement		180°
Öffnungswinkel von 3. Mastelement		255°
Öffnungswinkel von 4. Mastelement		252°
Drehwinkel		370°
Gummi-Endröhre Länge	m	3

Technische Änderungen warnungslos vorbehalten